

AKTUÁLNÍ EKHAČENÍ MÍSTNOSTI

PŮDORYS 4.NP – NOVÝ STAV

LEGENDA MATERIÁLŮ

- STÁVAJÍCÍ KONSTRUKCE – STĚNY, PŘÍČKY A.T.P.
- NOVÉ KONSTRUKCE – STĚNY, PŘÍČKY A.T.P.
- NOVÉ KONSTRUKCE – VÝPLNĚ
- STÁVAJÍCÍ KONSTRUKCE
- RESENA ČÁST

SKLAUBY PODLAH

B1
ZATĚŽOVÝ KOBEREK
DISPERZNÍ LEPIDLO
PODLOŽKA POD KOBEREK
FUKAČNÍ LEPIDLO
PENETRACE
NIVELAČNÍ ŠTERKA
SANAČNÍ MALTA
PENETRACE

B2
LITÁ EPOXIDOVÁ PRYSKYŘICE
PENETRACE
NIVELAČNÍ ŠTERKA
PENETRACE
SANAČNÍ MALTA
PENETRACE

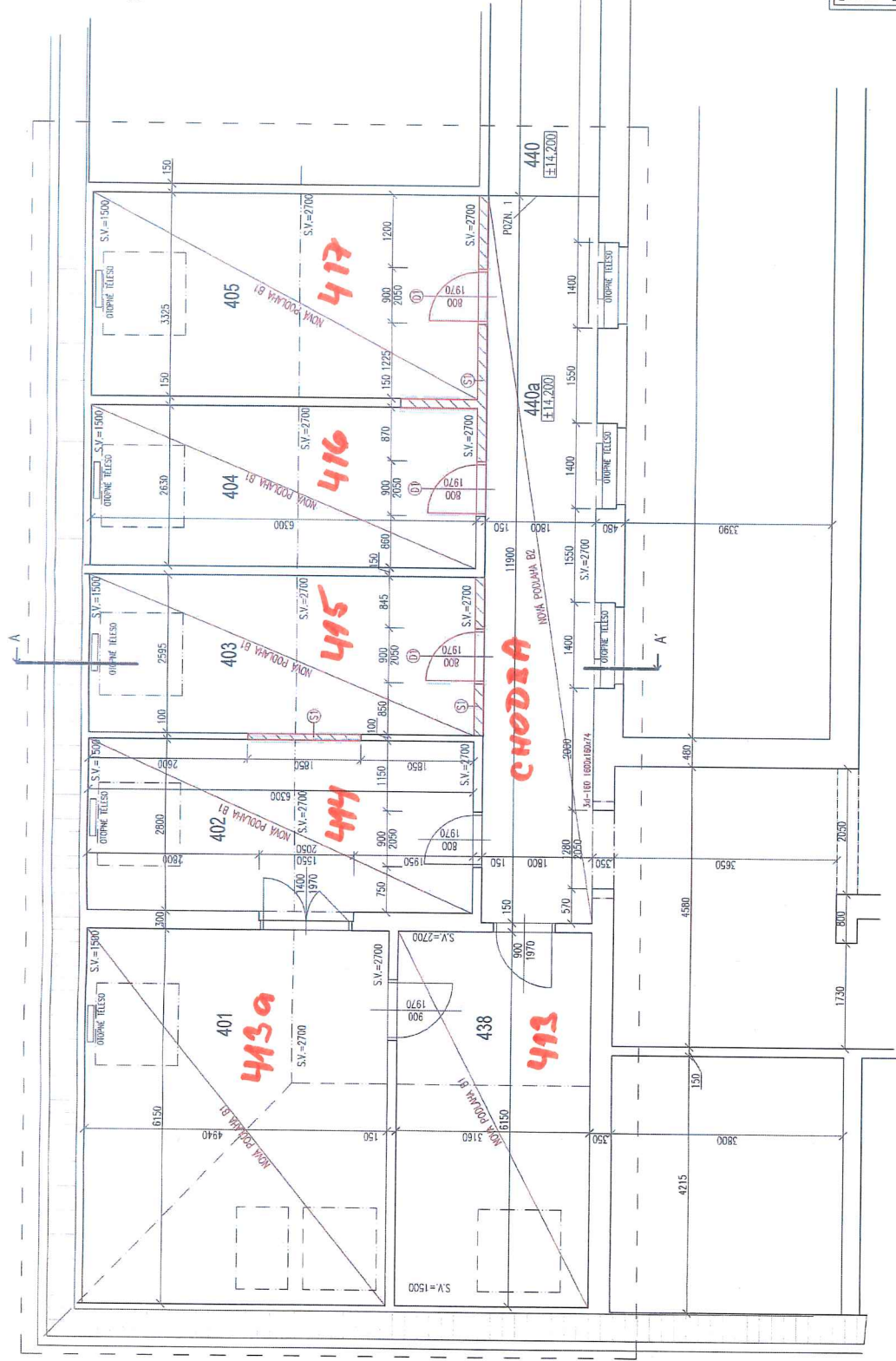
S1
MALBA
AKUSTICKÁ SOK DESKA
CIV. PROFILY+REPEDNA IZOLACE
AKUSTICKÁ SOK DESKA
MALBA

tl. cca 2mm
tl. cca 2mm
tl. 0–20mm
tl. cca 2mm
tl. cca 5mm
tl. 0–20mm
tl. 0–5mm
tl. 2mm
tl. 12,5mm
tl. 12,5mm
tl. 2mm

SKLAUBY STĚN

S1
MALBA
AKUSTICKÁ SOK DESKA
CIV. PROFILY+REPEDNA IZOLACE
AKUSTICKÁ SOK DESKA
MALBA

tl. 2mm
tl. 12,5mm
tl. 12,5mm
tl. 2mm



LEGENDA MÍSTNOSTI – STÁVAJÍCÍ STAV

ČÍSLO	NÁZEV	POVRCH	S.V.	PODLAHA	STĚNA	STROP
401	KANCELÁŘ	30,4 m ²	2,70 m	ZATĚŽOVÝ KOBEREK	OMITKA+MALBA, KOBEROVÁ LÍŠTA SOK POHLED, MALBA	OMITKA+MALBA, KOBEROVÁ LÍŠTA SOK POHLED, MALBA
402	KANCELÁŘ	17,6 m ²	2,70 m	ZATĚŽOVÝ KOBEREK	OMITKA+MALBA, KOBEROVÁ LÍŠTA SOK POHLED, MALBA	OMITKA+MALBA, KOBEROVÁ LÍŠTA SOK POHLED, MALBA
403	KANCELÁŘ	16,4 m ²	2,70 m	ZATĚŽOVÝ KOBEREK	OMITKA+MALBA, KOBEROVÁ LÍŠTA SOK POHLED, MALBA	OMITKA+MALBA, KOBEROVÁ LÍŠTA SOK POHLED, MALBA
404	KANCELÁŘ	16,6 m ²	2,70 m	ZATĚŽOVÝ KOBEREK	OMITKA+MALBA, KOBEROVÁ LÍŠTA SOK POHLED, MALBA	OMITKA+MALBA, KOBEROVÁ LÍŠTA SOK POHLED, MALBA
405	KANCELÁŘ	21,0 m ²	2,70 m	ZATĚŽOVÝ KOBEREK	OMITKA+MALBA, KOBEROVÁ LÍŠTA SOK POHLED, MALBA	OMITKA+MALBA, KOBEROVÁ LÍŠTA SOK POHLED, MALBA
438	KANCELÁŘ	19,4 m ²	2,70 m	ZATĚŽOVÝ KOBEREK	OMITKA+MALBA, KOBEROVÁ LÍŠTA SOK POHLED, MALBA	OMITKA+MALBA, KOBEROVÁ LÍŠTA SOK POHLED, MALBA
440	CHODBA	21,4 m ²	2,70 m	LITÁ EPOXIDOVANÁ PRYSKYŘICE	OMITKA+MALBA, PVC LÍŠTA	SOK POHLED, MALBA

CELKEM 142,8 m²

+ OKNA 24,4 m²

(8 x vlnitý tvar 1,17 x 1,12 m
+ 1 x malý čtverc 0,62 x 1,12 m)

1,17 x 1,12 = 1,31 x 8 = 10,48 m²
0,62 x 1,12 = 0,70 x 2 = 1,40 m²

24,4 m²

POZNÁMKA ODKAZOVÁ

POZN. 1 – NÁPOJENÍ SKRZE PODLAHOVOU LÍŠTU

POZNÁMKA OBECNÁ







–VŠECHY PODLAHY BUDOU NÁVÁZÁNY NA STÁVAJÍCÍ ÚROVEŇ CHODBY 440
–VÝHLED K CELKOVÉMU STAVU OBJEKTU, NEPŘÁVCHŮJLIVÝCH MÍSTNOSTI, ODKLON OD SYSTÉMU,
NĚKTERÝCH NEPŘÍSTUPNÝCH MÍST A.T.P. MŮŽE DOCHÁZET K JEDNOTLIVÝM ODCHEPKÁM OPROTÍ ZAMĚŘENÍMU STÁVAJÍCÍMU STAVU
–VŠEČERÉ TRUHLÁŘSKÉ PRÁKY BUDOU PŘED ZNÁMÍM DO VÝROBY MUSET BÝT ZAMĚŘENY
–V RÁMCI REKONSTRUKCE PROBLÉME ZAPRAVENÍ A VYMALBA CELEHO PROSTORU

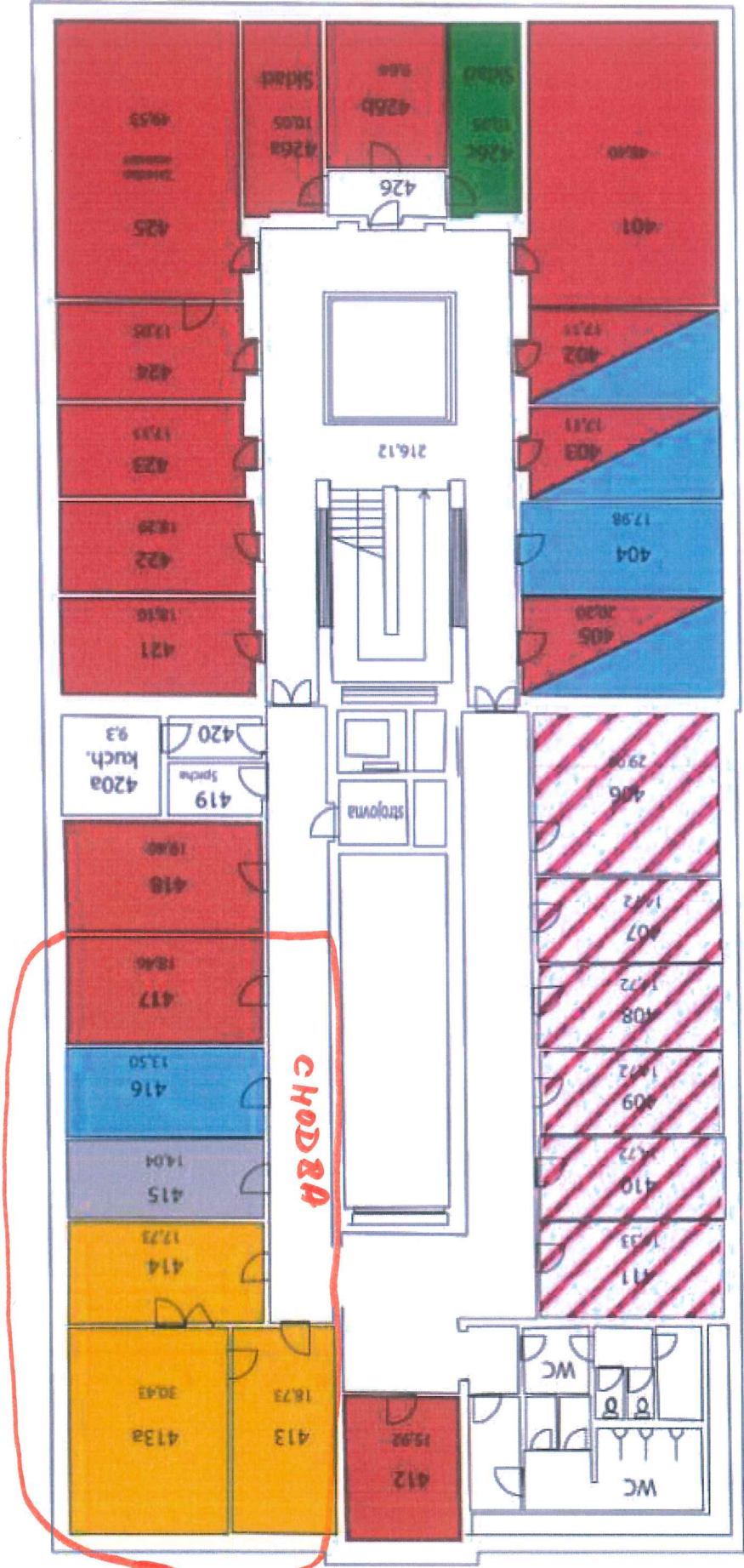
Název a místo stavby:
Rekonstrukce - Magistrát Brno,
Kancelářské prostory, Husova 12
Husova 12/12, 602 00 Brno

Investor: Statutární město Brno
Dominikánské náměstí 196/1
601 67 Brno

Část:
D.1.1 Architektonicko-stavební řešení
Zodpovědný projektant:
Pet Mareček, ČKAIT 1103789
Výpracoval:
Matěj Fochr
Stupen dokumentace:
DSP

Výkres:
PŮDORYS 4.NP – NOVÝ STAV
Mřížko:
1:50
datum:
ŘÍJEN 2020
formát:
A2
číslo výkresu:
D.1.06

LEGENDA
 OSRS  OS  PARO  KMCR  Pronájem (Bytová družstva)  OZV 



HUSOVA 12
 4. podlaží